

Städtische Jugendmusikschule Neuenbürg

Postfach 1262  
75302 Neuenbürg  
Telefon 07082-40700  
Fax 07082-40703

jms @ jugendmusikschule - neuenburg.de  
www.jugendmusikschule - neuenburg.de



www.ochsundganter.de

### Orientierungskurs Ab 6 Jahren.

#### Inhalte

Das Unterrichtsprogramm wurde von Lehrkräften der Jugendmusikschule in Anlehnung an den Lehrplan des Verbandes Deutscher Musikschulen für Sechsjährige ausgearbeitet. Es beinhaltet unter anderem Bewegungserfahrung auf rhythmische Weise, rhythmische Spiele, Erleben der Notenwerte und Taktarten, Singen, Spielen auf Schlaginstrumenten, Malen und gemeinsames Musizieren.



#### Ziele

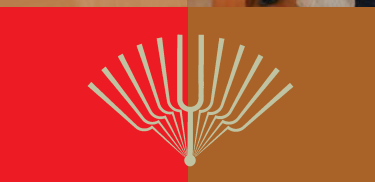
Feststellung von Neigung und Begabung, Vorbereitung auf den Instrumentalunterricht, Vermittlung theoretischer und praktischer Grundkenntnisse.



## Orientierungskurs



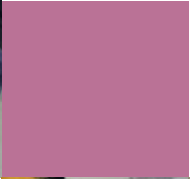
Musikalische Frühförderung



Städtische Jugendmusikschule Neuenbürg



Im **Musikgarten** wird mit den Kleinsten (ab 15 Monaten) musiziert. Die Kinder werden dabei von einem Elternteil begleitet. Es wird bewegungsorientiert gearbeitet.



#### Inhalte

Kurze musikalische Einheiten, Finger- und Kniereiterspiele, Körpereigene Instrumente, Elementare Instrumente, Spielerischer und freier Umgang mit Musik und Tanz.

#### Ziele

Schulung und Sensibilisierung des Gehörs, Anlage des Rhythmusgefühls, Bewusstmachen des Körpergefühls, Frühe Förderung des Sozialverhaltens, Förderung der Gesamtentwicklung.

Der Musikgarten wird von ausgebildeten Fachkräften aus Musik, Pädagogik und Musiktherapie geleitet.



# M

Musikgarten



**Musikalische Früherziehung** für Kinder von 4-6 Jahren.

#### Inhalte

In einem speziell entwickelten Programm wird den Kindern unter anderem bewusstes Hören, Freude am eigenen Improvisieren und Musikverständnis vermittelt.

#### Ziele

Musikalischen Grundkenntnisse Umgang mit Stimme und Orff-Instrumenten. Notenschrift wird erlernt, was eine frühzeitige Instrumentalbildung optimal vorbereitet.

Die **Musikalische Früherziehung** wird von staatlich geprüften Fachkräften durchgeführt



# F

Musikalische Früherziehung

